



ZA Auvergne
Desserte THD

Juillet 2020

Timing de la présentation

- Introduction de la réunion
- Quelques repères et clés sur les télécoms
- Le déploiement de la fibre dans la Région Auvergne Rhône Alpes
- Les ZA et leur couverture : présentation de l'AMI
- Présentation des opérateurs pouvant proposer des offres sur vos ZA



Programme régional cofinancé par l'Union Européenne



Contactez un conseiller
au **04.78.25.33.76**

DENIS CHATAIN

Centre de ressources sur l'usage du numérique en entreprise créé par les CCI, CMA, Medef, CPME

Association sans but lucratif

www.ene.fr

Service d'information proposé par la Région Auvergne-Rhône-Alpes dédié aux entreprises sur les télécom, la fibre

INFO
DÉBIT

Contactez un conseiller
au **04.78.25.33.76**

INFO
DÉBIT



L'ENE c'est aussi

- Un ensemble de programmes disponibles sur toute la région Auvergne-Rhône-Alpes destinés aux entreprises adaptés la situation et au projet numérique à gérer :

Web

- Site web
- E-marketing
- Visibilité
- E-commerce
- Pilotage indicateur
- Réseaux sociaux

Gestion de l'entreprise

- Gestion commerciale
- ERP

Industrie

- GPAO
- MES
- CFAO
- ...

Infrastructure

- Sécurité informatique
- Réseau
- Cloud
- ...



Ces programmes à destination des entreprises sont financés par la Région, l'Etat et l'Europe

www.ene.fr



Quelques repères et clés sur les télécoms

Juin 2020



Contactez un conseiller
au **04.78.25.33.76**

L'environnement des entreprises se numérise



Contactez un conseiller
au **04.78.25.33.76**

Les télécom et la fibre

Quelques repères

Juillet 2020



Programme régional cofinancé par l'Union Européenne

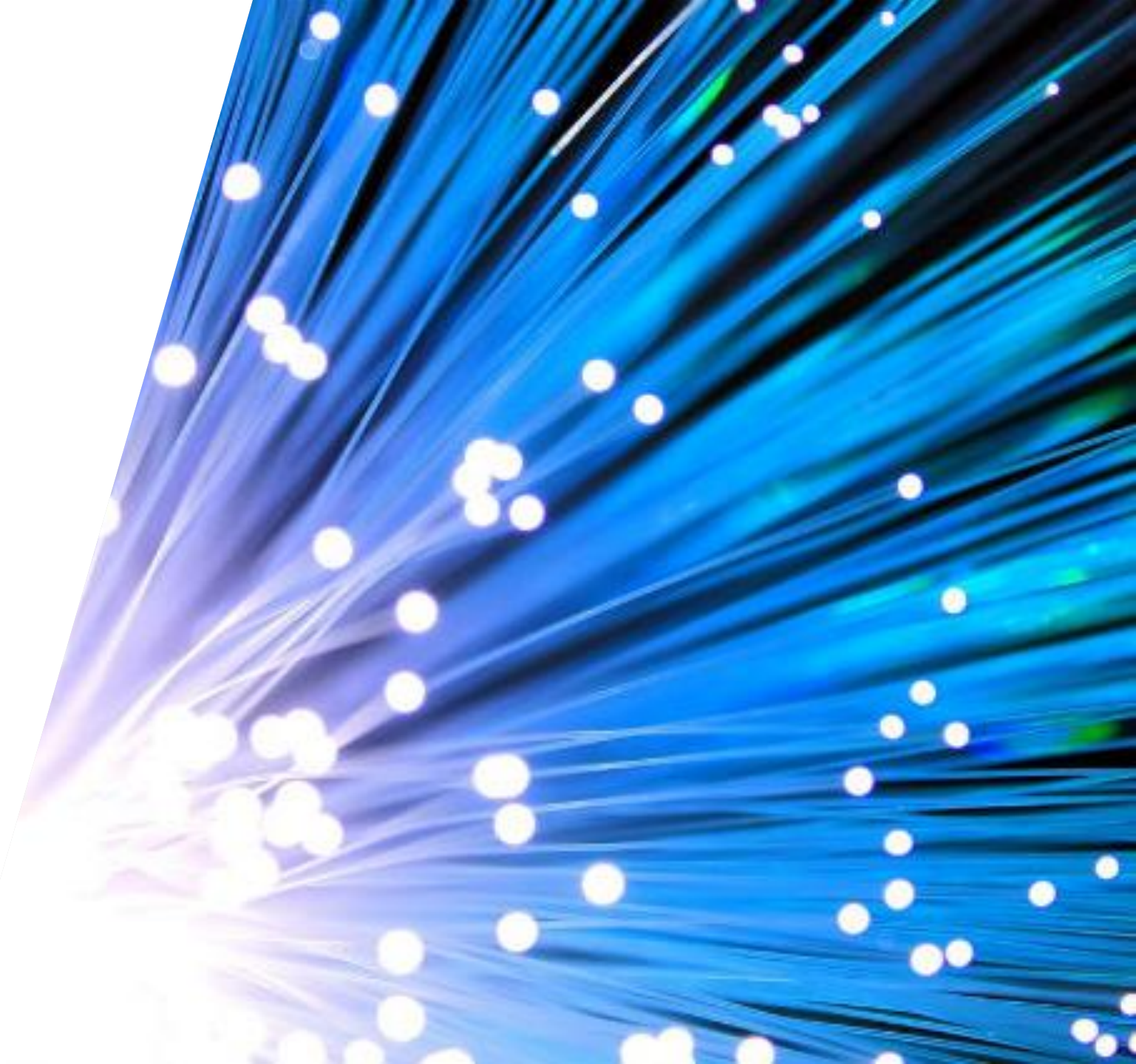


Pourquoi la fibre

Pas de limite théorique de débit

Plus de problèmes d'atténuation
par rapport à la distance / ADSL

Remplacement du réseau cuivre
à terme



Programme régional cofinancé par l'Union Européenne



Le déploiement de la fibre en France

- Un environnement qui a changé :
 - de « mission de service public » à un marché privé et concurrentiel.
- Lancé en février 2013, le **Plan France Très Haut débit** vise à couvrir l'intégralité du territoire en très haut débit d'ici 2022, c'est-à-dire proposer un accès à Internet performant à l'ensemble des logements, des entreprises et des administrations.



2022

100 % de la population couverte en haut débit

Via un déploiement par des opérateurs privés : rentabiliser l'investissement sur fonds propres

Les types de zones de déploiement privé ou non

01

Les zones très denses

Tous les opérateurs privés peuvent déployer leurs réseaux : un marché existe

02

Les zones moyennement denses ou diffuses

Zones dites AMI et AMEL : les communes où ils souhaitent aller : analyse du potentiel marché

03

Zones RIP Réseau d'Initiative Publique

Le déploiement est financé en partie par les collectivités suivant des critères précis dans une mission de service public

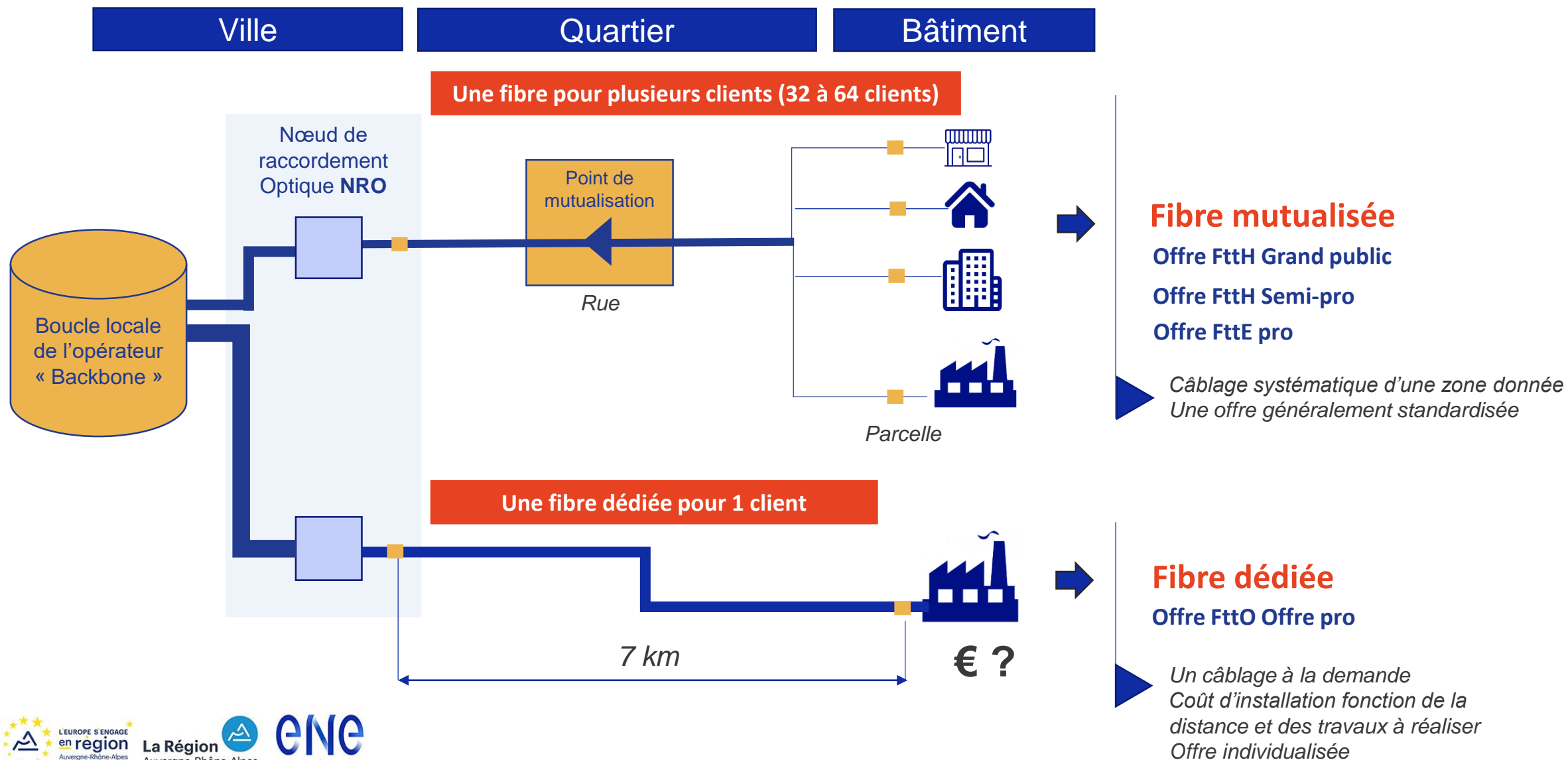


Programme régional cofinancé par l'Union Européenne



Contactez un conseiller
au **04.78.25.33.76**

Deux types de déploiement de la « fibre » en parallèle



Des besoins différents en fonction de son usage et de sa taille

Offre « grand public » Offre FTTH ou « semi-pro »	Offre de fibre « Pro » dite « fibre dédiée ou FTTO »
Des services limités	Des services individualisés
Indépendants, TPE (et PME/PMI)	TPE, PME/PMI et ETI
Entreprise ayant une utilisation faible ou moyenne du numérique/internet et faible besoins techniques et peu d'utilisateurs	Entreprise ayant des besoins réels de services numériques et/ou d'attente en matière de performance (débit)
budget < 100 € si disponible par mois	Budget* env. > 400 € par mois et ++

Quelles sont les principales caractéristiques nécessaires pour une entreprise ?

*Budget estimé sur des moyennes nationales : le prix intègre parfois les coûts d'installation lissés dans la durée du contrat (3 à 5 ans)

INFO
DÉBIT

Contactez un conseiller
au 04.78.25.33.76



Mieux comprendre les offres télécom

Quelques critères qui influents sur le prix



Programme régional cofinancé par l'Union Européenne



LEUROPÉ S'ENGAGE
en région
Auvergne-Rhône-Alpes
avec le FEDER



La Région
Auvergne-Rhône-Alpes



ene
entreprises & numérique

Des prix d'appels qui faussent la réalité

PROMOTION

Fibre | THD*

*THD : Très Haut Débit

22€
/mois

📅 1 MOIS OFFERT!

NOUVEAUX DEBITS

15€
/MOIS

Pendant 1 an puis 38€/mois
Engagement 12 mois
Débit jusqu'à 500 Mb/s

Promo jusqu'au 05/03 à 8h

À partir de

14,99€
/mols

pendant 12 mois puis 29.99 €/mois
Location Livebox incluse
Sans engagement

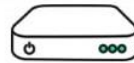
14€99
/mois

pendant 12 mois
puis 26€99/mois

Série spéciale

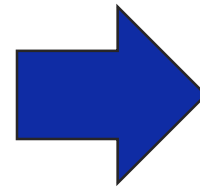
15€
/MOIS

sans engagement



RED box = 10€
/MOIS

sans engagement
sans condition de durée



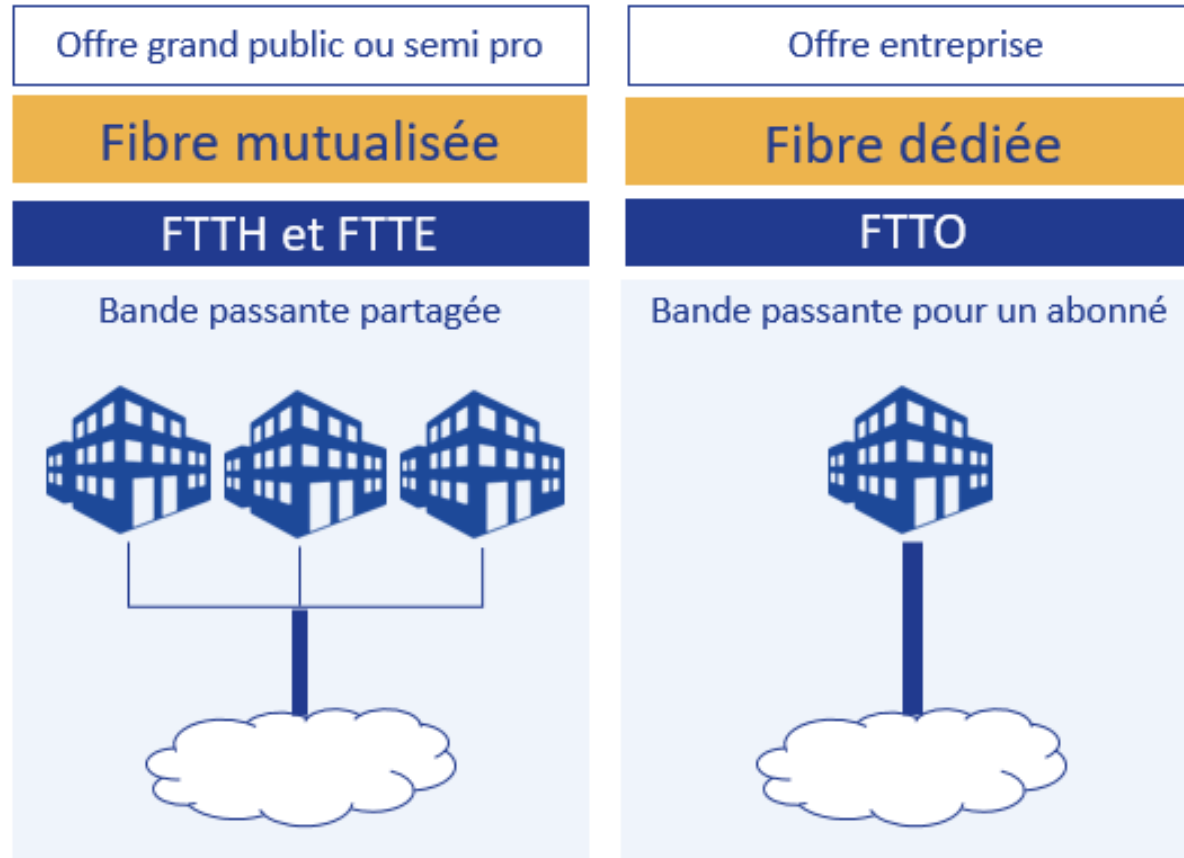
Pour ce prix :

**Service ?
Rentabilité ?**



Entrer dans le domicile pour proposer d'autres services
(abonnement télévision, vidéo à la demande, mobile, ...)
Stratégie de conquête : prendre l'abonné du concurrent

Caractéristique technique : La fibre mutualisée ou non



Caractéristique technique : Le débit garanti ou pas

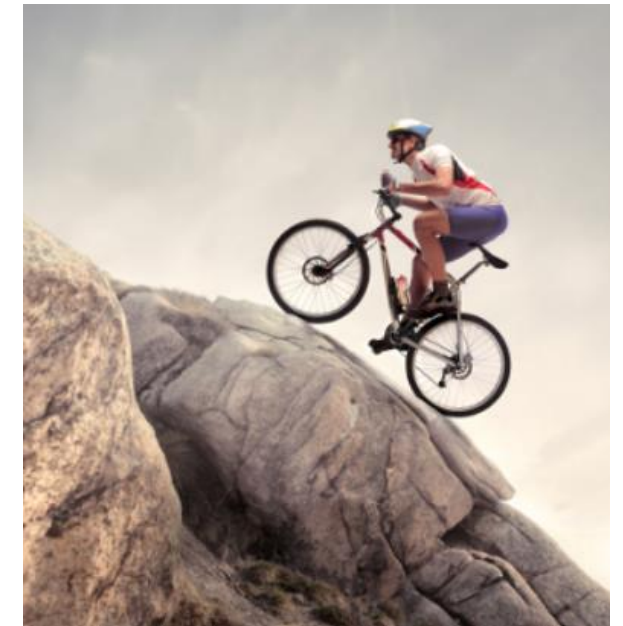
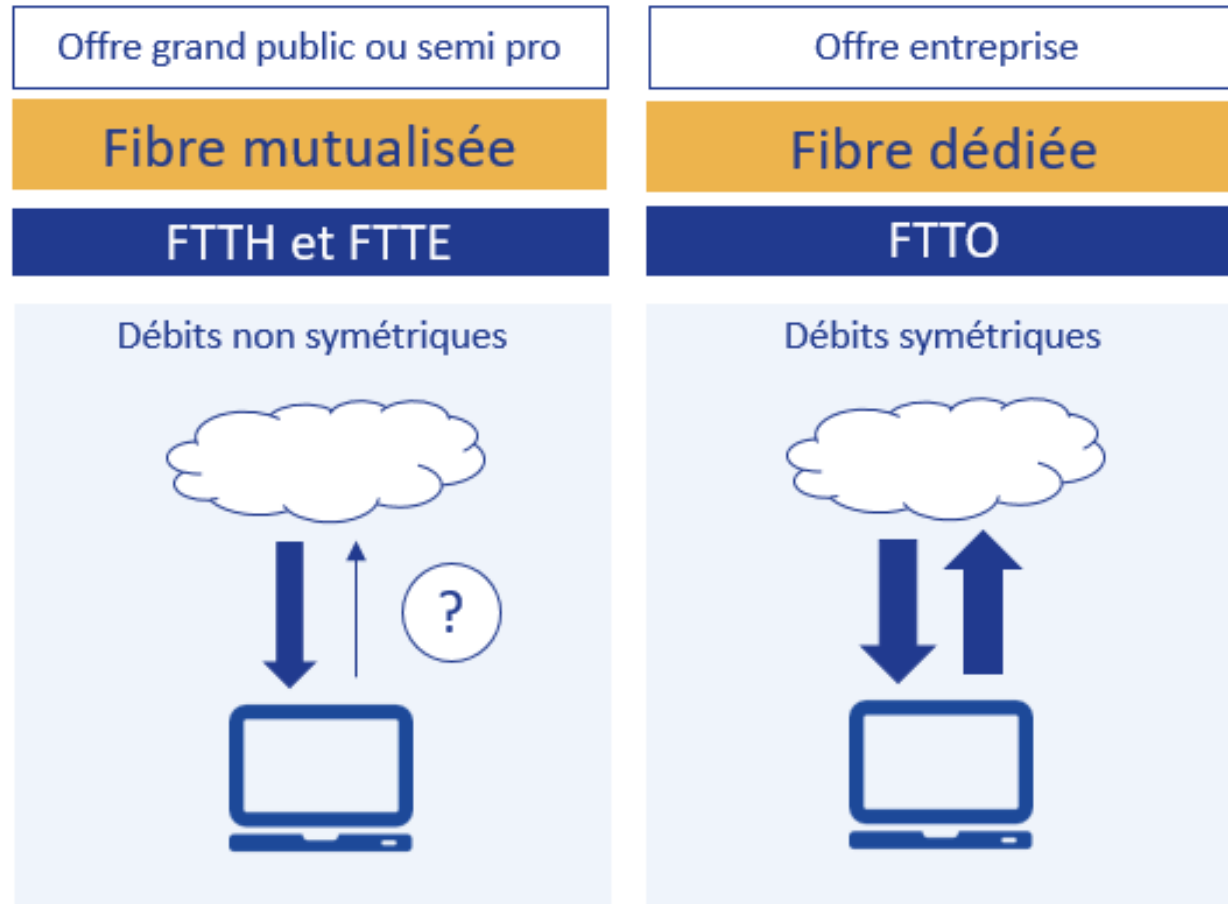
Jusqu'à
100 Gbits



Débit de 10 Mbits garanti



Caractéristique technique : Symétrie des débits



Nécessaire pour certaines utilisations : envoi de gros fichiers, accès à distance à un serveur par VPN,...

Les services « client » : Le support et les réparations



Ne pas confondre

Garantie de temps d'intervention

Garantie de temps de rétablissement de la ligne

La **GTI** est un temps défini dans le contrat qui indique le délai maximum d'une intervention de l'opérateur (sans forcément régler le problème).

La **GTR** est le temps maximum d'une coupure de la ligne télécom



Service téléphonique ou pas
Individualisation de l'offre (IP fixe, VPN...) ...

Sans la fibre ?

Les 5 solutions envisageables



Programme régional cofinancé par l'Union Européenne



Sur la ligne cuivre

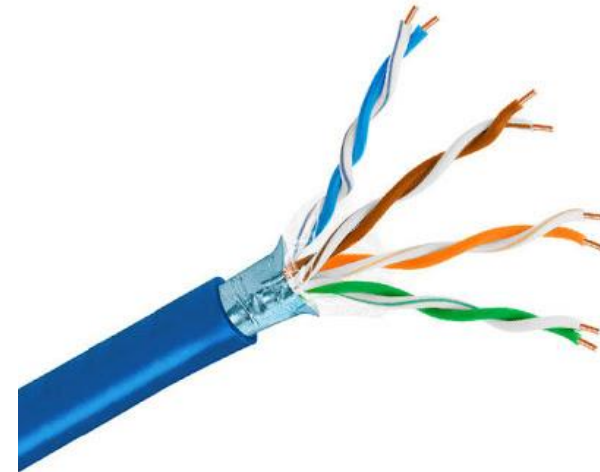
SDSL

Les +

- Symétrie de débit
- Garantie de débit
- 2, 4, 8 Mbits
- Temps de latence faible
- GTR 4H

Les -

- Disponibilité de la liaison
- Distance courte



Mensualités*



*Budget estimatif variable en fonction du débit souhaité (2, 4 ou 8 mb/s)

*Budget estimatif

INFO
DÉBIT

Contactez un conseiller
au 04.78.25.33.76

Sur un support mobile

4G

Les +

- Simple à mettre en place
- Débit intéressant
- Coût

Les –

- Disponibilité du réseau
- Capacité à recevoir les ondes dans le bâtiment
- Pas de symétrie et de garantie de débit



Mensualités*

50€ 100€ 200€ 300€ 400€ +

*Budget estimatif variable en fonction du volume de données et type d'offre (offre grand public, offre pro avec service..)

Sur un support satellite

Satellite

Les +

Simple à mettre en place

Débit intéressant (ADSL)

Coût

Volume 60Go par mois (pro)

Les -

Coût / volume du trafic

Pas de symétrie et de garantie (22/6 Mb/s)

Temps de latence (36 000 km)

Capacité à mettre une antenne sur le toit

Perturbation atmosphérique



Mensualités*

50€ 100€ 200€ 300€ 400€ +

*Budget estimatif variable en fonction du volume de données et type d'offre (offre grand public, offre pro avec service..)

Sur une fibre mutualisée sur une ZA

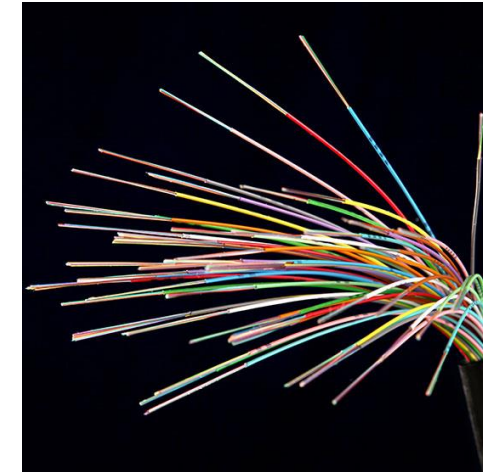
Une fibre pour plusieurs clients

Les +

- Fibre optique
- Rapidité du réseau
- Mutualisation des coûts d'approche de la fibre

Les –

- Action collective d'entreprises
- Localisation des entreprises (proximité)
- Trouver un modèle économique pérenne pour l'opérateur



Mensualités*



*Budget estimatif variable en fonction du débit souhaité, du nombre d'entreprises

Sur un réseau hertzien (wifimax)

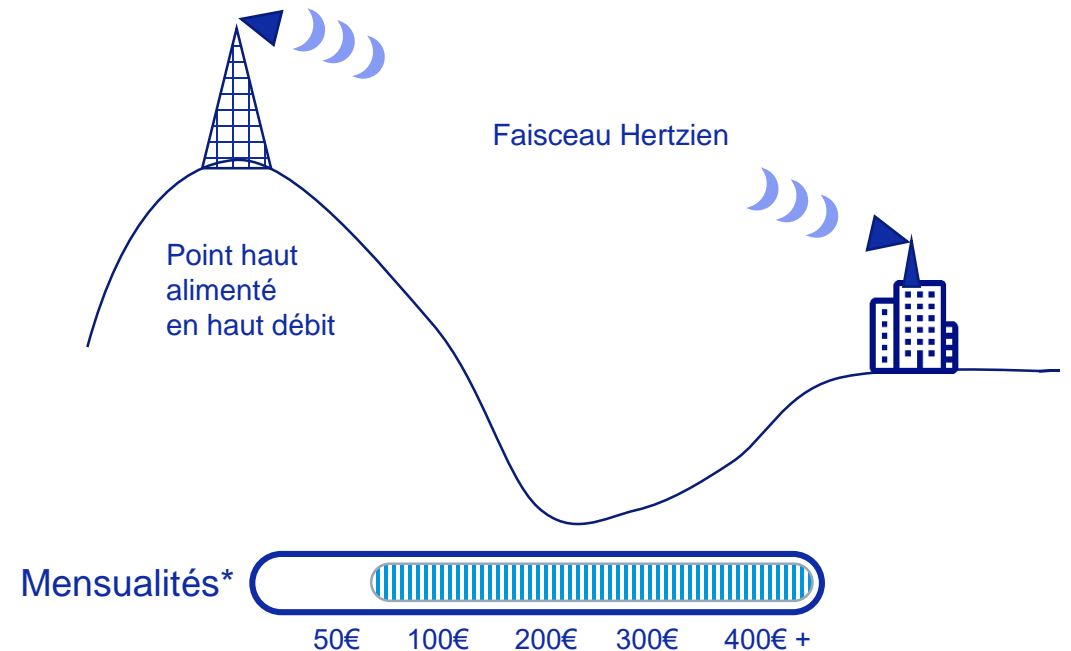
Via des antennes localisées

Les +

- Rapide
- Sécurisé
- Mise en place rapide (si infrastructure en place)

Les –

- Installation du réseau d'antenne
- Visibilité de l'antenne



*Budget estimatif variable en fonction du débit souhaité, de l'existence ou non de l'infrastructure...

Les opérateurs pouvant vous proposer solutions

Réponse à l'Appel à
Manifestation d'Intérêt de la
Région Auvergne-Rhône-Alpes



Programme régional cofinancé par l'Union Européenne



Les opérateurs ayant répondu sur vos ZA

Opérateur	Contact	Téléphone	Mail	Fibre mutualisée	Fibre dédiée	4G	Hertzien	Satellite
Net And You	Olivier Fabre	06 78 71 22 18	ofabre@courchevel-telecom.fr	X	X			
ICOW	David COIRON	07 82 00 01 05	dcoiron@icow-systems.com			X		
Nettel	Bertrand CAZAL	04 73 14 19 19	nettel@nettel.fr	X	X			
Be Kortalys	Alicia Le Clei	08 11 65 65 00 07 82 00 01 05	Alici.leclei@be-kortalys.fr					
Syx Internet	Alexis Hanicotte	04 15 57 00 21	contact@syx-internet.fr					
TFC Auvergne	Yannick Blanc	04 71 01 13 81	yblanc@tfcuvergne.fr	X	X			
Voganet / pobrun	Pierre-Olivier Bonnet	04.71.50.24.47	pierre-olivier.bonnet@pobrun.com				X	
Xilan	Maxime HAVEZ	06 61 22 40 62	samia.challal@xilan.net maxime.havez@gmail.com					
Bouygues Telecom 5 G								

Un service gratuit pour vous aider

AVEC INFO DÉBIT,
VOUS ÊTES ACCOMPAGNÉS POUR :



**Evaluer le débit nécessaire
à votre activité**



**Définir le type de
connectivité adapté**



**Décoder les offres
des opérateurs**

INFO DÉBIT

04 78 25 33 76

(appel non surtaxé)

du lundi au vendredi
de 9h à 12h et de 14h à 17h



Contactez un conseiller
au **04.78.25.33.76**

Le Très Haut Débit sur les ZAE Auvergnates à fin 2020

Communauté d'Agglomérations de Montluçon
01 octobre 2020



Une feuille de route stratégique numérique Régionale

votée en Assemblée plénière le 9 février 2017

650 Millions d'euros pour le numérique (2017-2021)

Pilier 1

Une région
100% connectée

220 Millions €

Pilier 2

Une région créatrice
d'emplois

260 Millions €

Pilier 3

Une région créatrice
de services

170 Millions €

Déployer

des infrastructures fixes
et mobiles

1^{ère} région en déploiement de la
fibre
100 % du territoire couvert à 30
Mbs minimum

Réduire de moitié les zones
blanches

Accompagner

la transition numérique
des entreprises

**Faire du Campus du
numérique** une référence
européenne

Créer 10 000 emplois

Réduire de moitié le nombre
d'entreprises ayant des postes
non pourvus

Accompagner 750 startups

Développer

la citoyenneté et la
confiance numériques

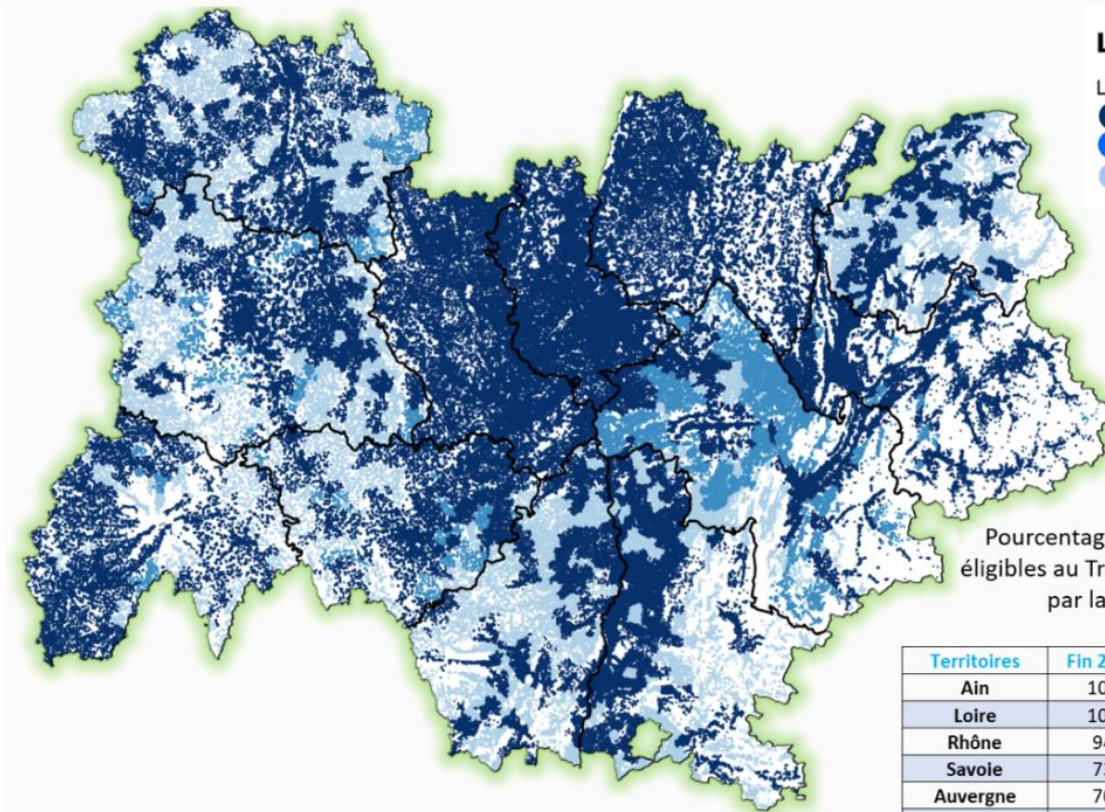
Dématérialiser 90 % des
démarches des usagers de
la Région

Délivrer 1 million de « e-
pass citoyen »

Le THD en région Auvergne-Rhône-Alpes

Perspectives 2019 - 2021:

Cartographie des locaux éligibles au Très Haut Débit 30 Mbits à fin 2021 et fin 2022



Légende

Locaux éligibles au 30 Mbits

- Par la fibre à fin 2021
- Par la fibre à fin 2022
- Par une autre technologie (VDSL, 4G fixe, satellite)

Pourcentage de locaux éligibles au Très Haut Débit par la fibre

Territoires	Fin 2021	Fin 2022
Ain	100	100
Loire	100	100
Rhône	94	100
Savoie	73	88
Auvergne	70	91
Isère	67	79
Ardèche-Drôme	56	64
Haute-Savoie	45	52

Zones déployées par l'initiative privée :

Sur fonds privés uniquement (essentiellement Orange)

- **Déploiement de tous les locaux en FTTH d'ici 2022 (85% fin 2020)**
- **Dont les ZAE de ces communes**
- **Comité de suivi par les communes, départements et Région et les opérateurs privés**

Zone d'initiative Publique : Auvergne Très Haut Débit

- **Sur fonds publics : collectivités locales, Etat, Europe**
- **Déploiement de 91% des locaux en FTTH d'ici 2022**
- **100% des locaux en THD d'ici fin 2020 avec l'appui des autres technologies**
- **Dont les ZAE de ces communes**
- **Régie Auvergne Numérique : Région, Départements, Agglomérations**

Appel à Manifestation d'intérêt **100% des ZAE Auvergnates en** **THD à fin 2020**

Toutes les ZAE sur la zone publique auvergnate ne seront pas fibrées d'ici fin 2020 (141 sur 560).

La Région a lancé un Appel à Manifestation d'Intérêt auprès des opérateurs télécoms spécialisés dans les entreprises

Objectif :

- **proposer des solutions THD alternatives sur ces ZAE**
- **Déployer rapidement et à moindre coût**

Plus de 10 opérateurs ont répondu pouvoir proposer des solutions propre à chaque territoire

Calendrier prévisionnel Communauté d'agglomérations de Montluçon

ZAE	Commune	Date FFTH/ FTTE
Pasquis ZAC	MONTLUCON	Fin 2020
Blanzat	MONTLUCON	Fin 2020
Les Chaumes	MARCILLAT EN COMBRAILLE	Fin 2020
Avioparc	MONTLUCON	Fin 2020

Maintenant : mise en relation entre ces opérateurs et vous/ vos besoins.

Votre EPCI et la Région sont là pour faciliter ces rencontres et la mise en place des solutions THD.

Opérateurs :

ICOW

Net and You

Nettel



La Région

Auvergne-Rhône-Alpes

**Conseil régional Auvergne-Rhône-Alpes /
Lyon**

1 esplanade François Mitterrand
CS 20033 — 69269 Cedex 2

Tél. 04 26 73 40 00 **Fax.** 04 26 73 42 18

**Conseil régional Auvergne-Rhône-Alpes /
Clermont-Ferrand**

59 Boulevard Léon Jouhaux - CS 90706
63050 Clermont-Ferrand Cedex 2

Tél. 04 73 31 85 85

auvergnerhonealpes.eu

